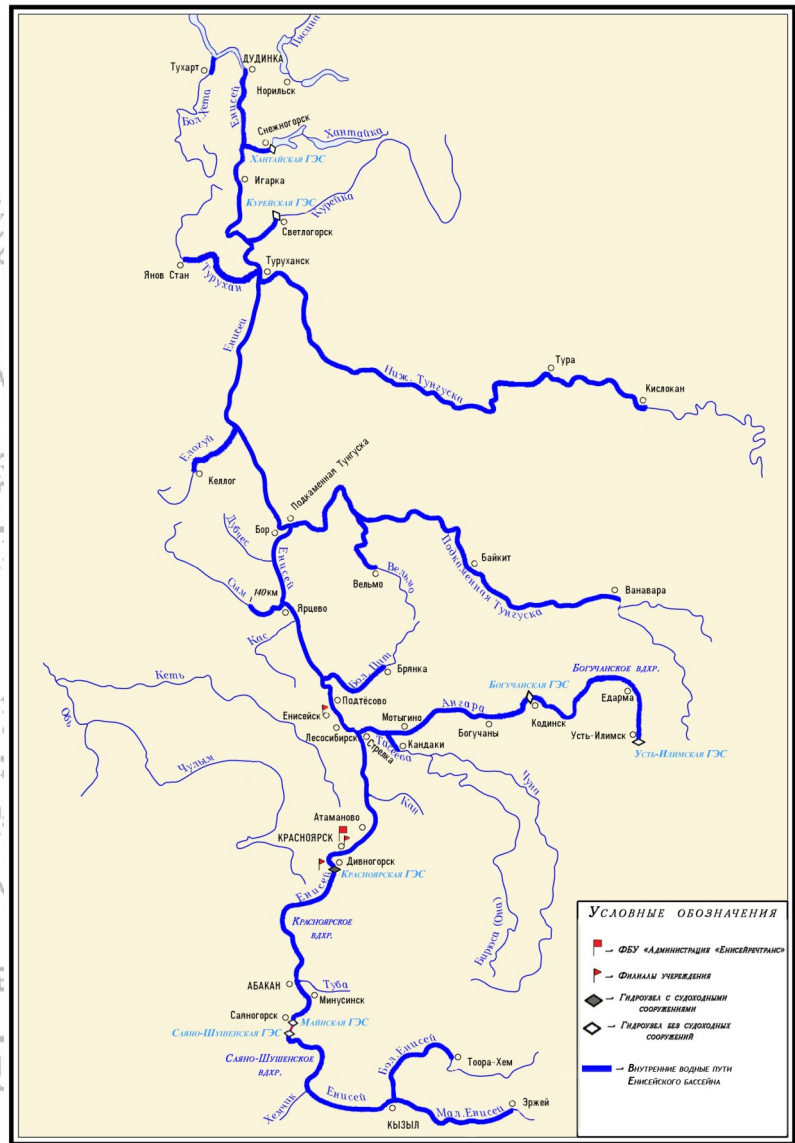




Федеральное бюджетное учреждение
«Администрация Енисейского
бассейна внутренних водных путей»
(ФБУ «Администрация «Енисейречтранс»)

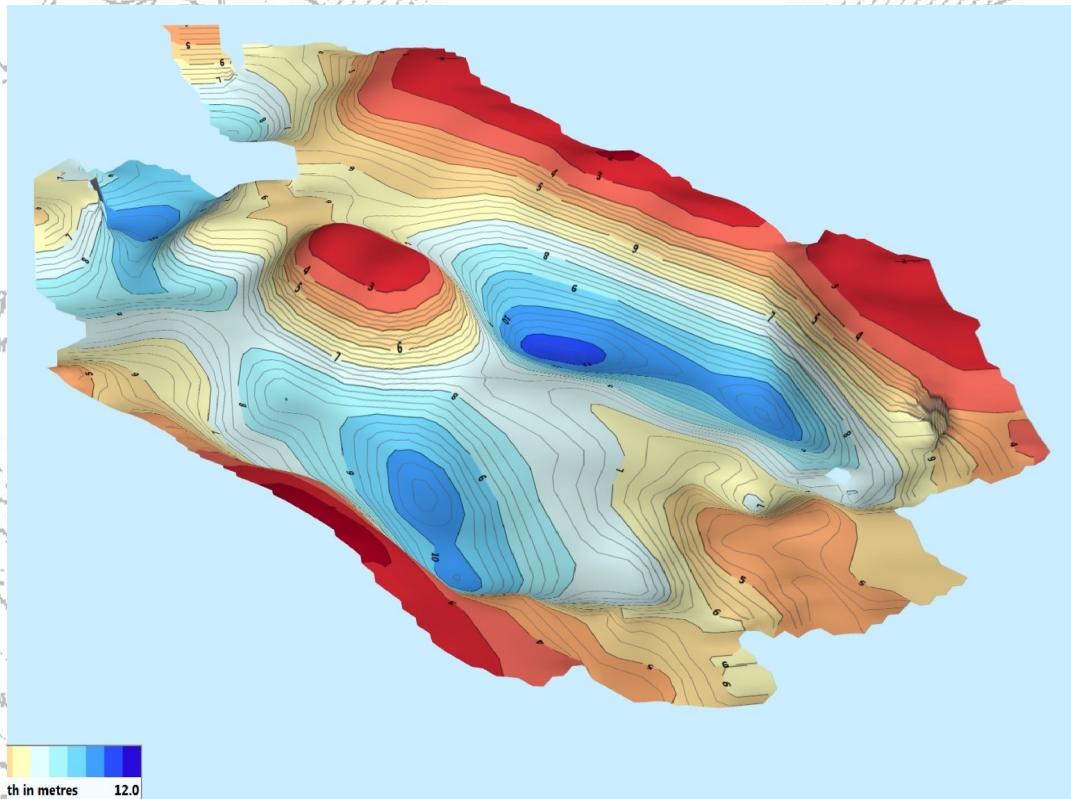
Енисейречтранс.рф
(391) 259-14-12
reka@krsn.ru

ФБУ «Администрация
«Енисейречтранс» — одно из ведущих
водно - транспортных предприятий
России. Обеспечивает безопасное
движение транспорта на внутренних
водных путях Енисейского бассейна в
Красноярском крае, в республиках
Тыва и Хакасия, обслуживает водные
пути протяженностью 8182 км, из
которых на 5320 км установлены
гарантированные габариты судовых
ходов



Услуги

- Русловые изыскания
- Тральные работы
- Обследование гидротехнических сооружений и русла рек
- Батиметрия дна



Суда и оборудование

- Судно класса Рмс 1,2 А, проект № 3330 «Изыскатель-1» оборудовано автоматизированным гидрографическим комплексом с многолучевым эхолотом *SeaBat IDH T20R*
- Судно класса О2,0 (лед 20) А, проект № RDB 66.62, «Анатолий Шилов» оборудовано автоматизированным гидрографическим комплексом с многолучевым эхолотом *SeaBat IDH T20R*
- Промерный катер «Томь 525» оборудован автоматизированным промерным изыскательским комплексом (АПИК) с профессиональным двухчастотным однолучевым эхолотом
- Маломерные суда оборудованные мобильными однолучевыми эхолотами
- Геодезическое оборудование — мультисистемный приемник «*Trimble R8 GNSS Model-4*» и электронный тахеометр *Leica TS 02*



Промерное судно «Изыскатель-1» от Ладвэйский
(61-74мм)



Промерный катер «Томь 525»



Промерное судно «Анатолий Шилов»

Русловые изыскания

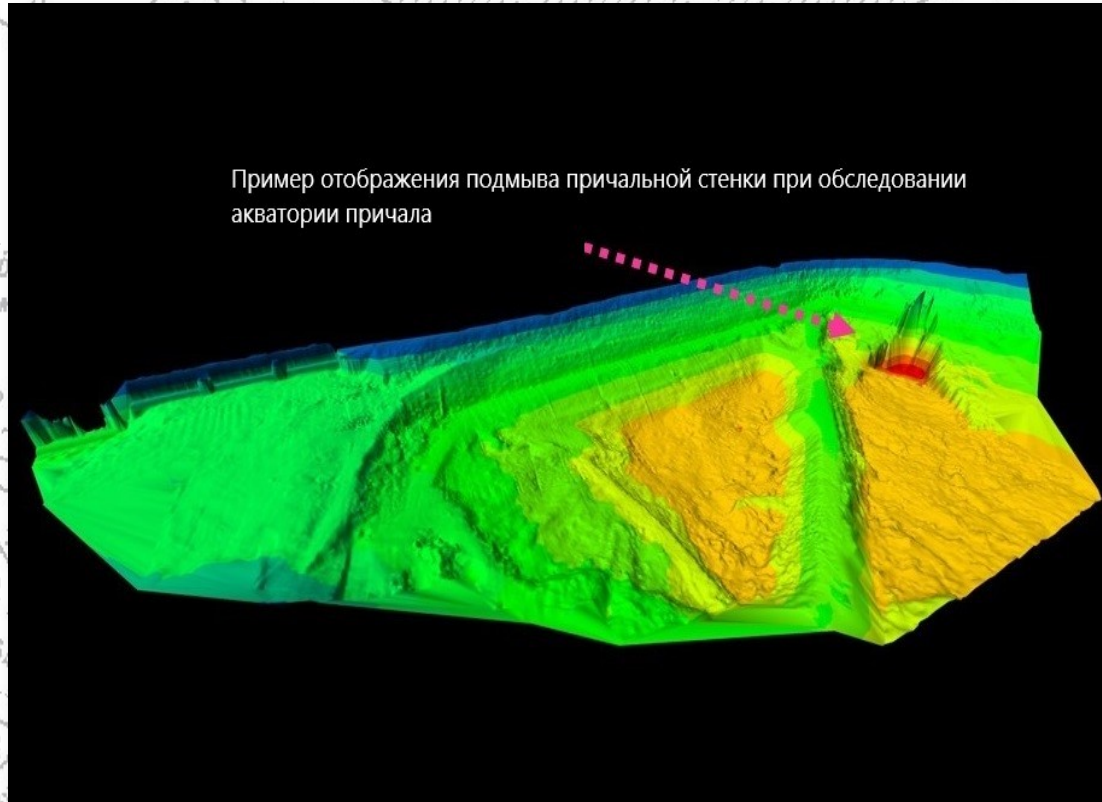
Вид работ, широко используемый для решения различных задач широкого спектра:

- при проектировании строительства различных объектов на воде и береговой полосе
- для создания карт с судоходными маршрутами
- контроль дноуглубительных работ
- обследование динамики изменения рельефа дна и береговых склонов русла реки
- обследование подходов к причалам и местам погрузки — выгрузки

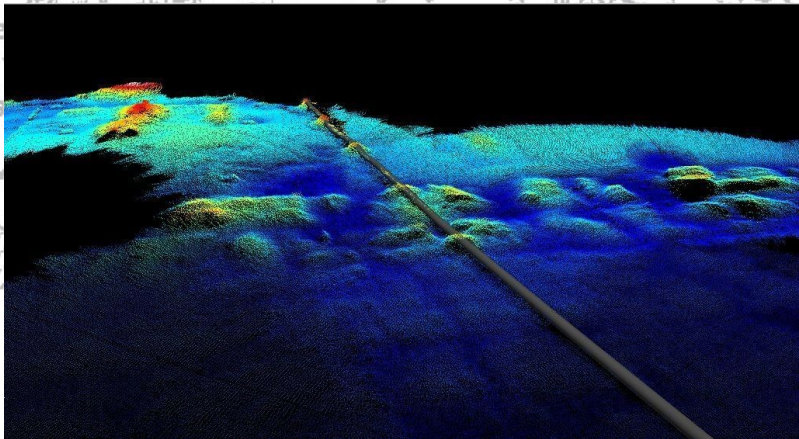
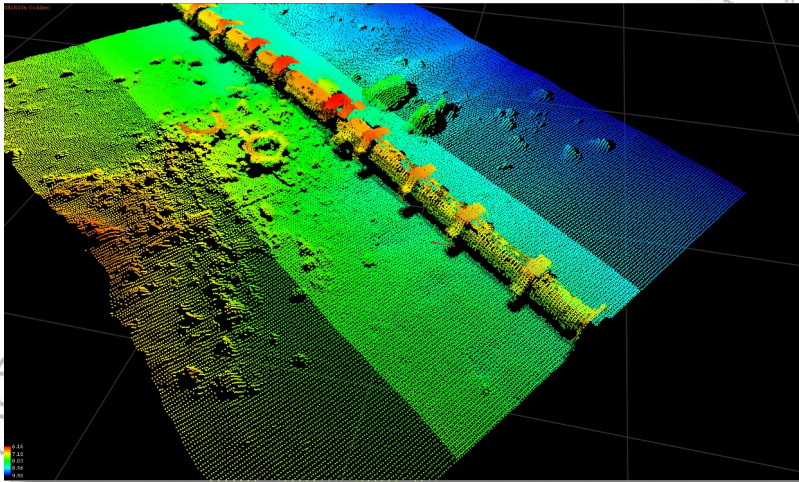
Обследования

- Мониторинг опор мостов, причалов, плотин, подводных трубопроводов, водозаборов, водовыпусков, подводных линий связи и кабелей

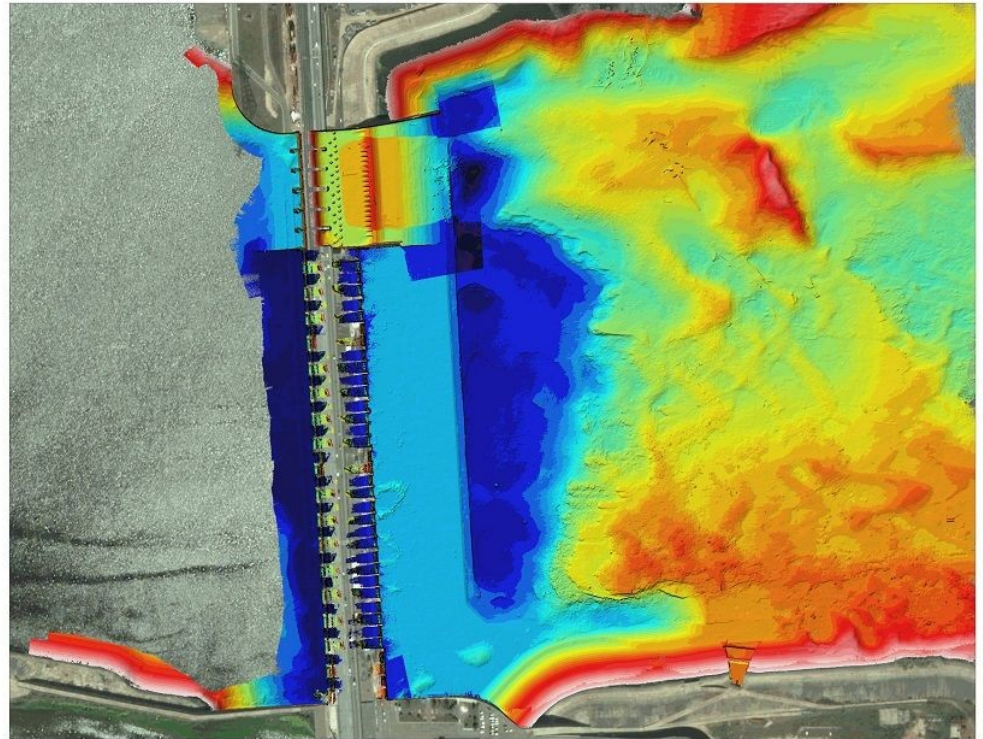
Пример отображения подмыва причальной стенки при обследовании акватории причала



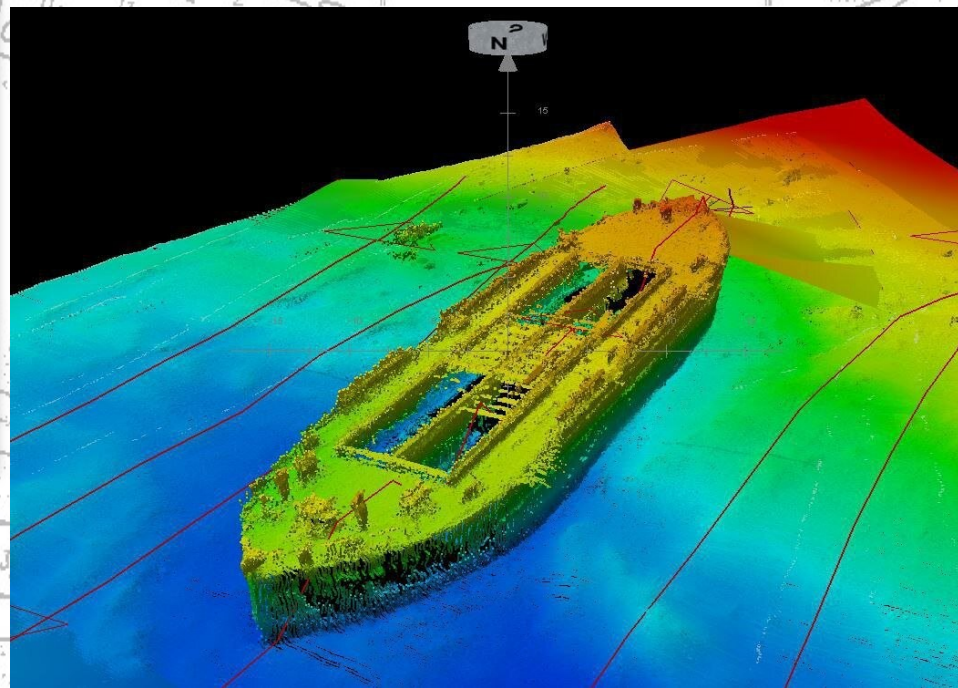
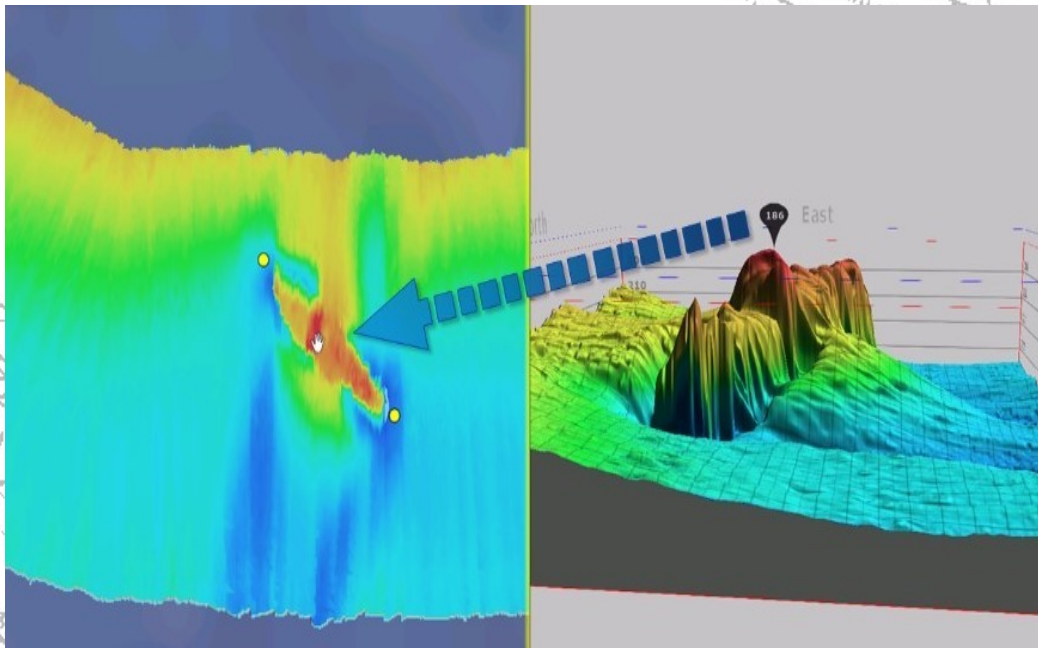
- Обследование подводных переходов (дюкеров, трубопроводов, линий связи и кабелей)



- Обследование акватории верхнего и нижнего бьефа ГЭС



- Обследование дна акваторий рек, водохранилищ на предмет подводных объектов



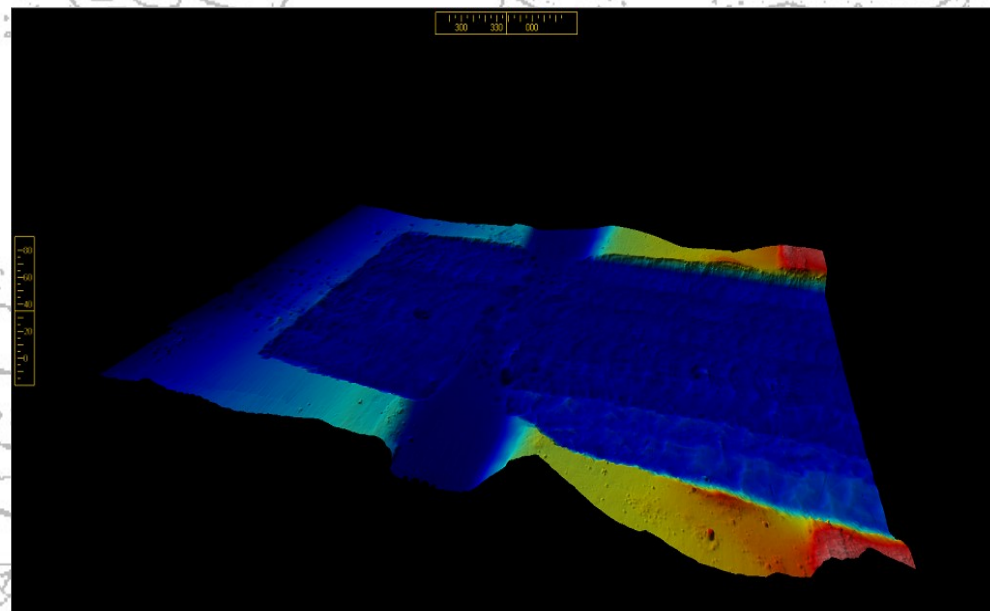
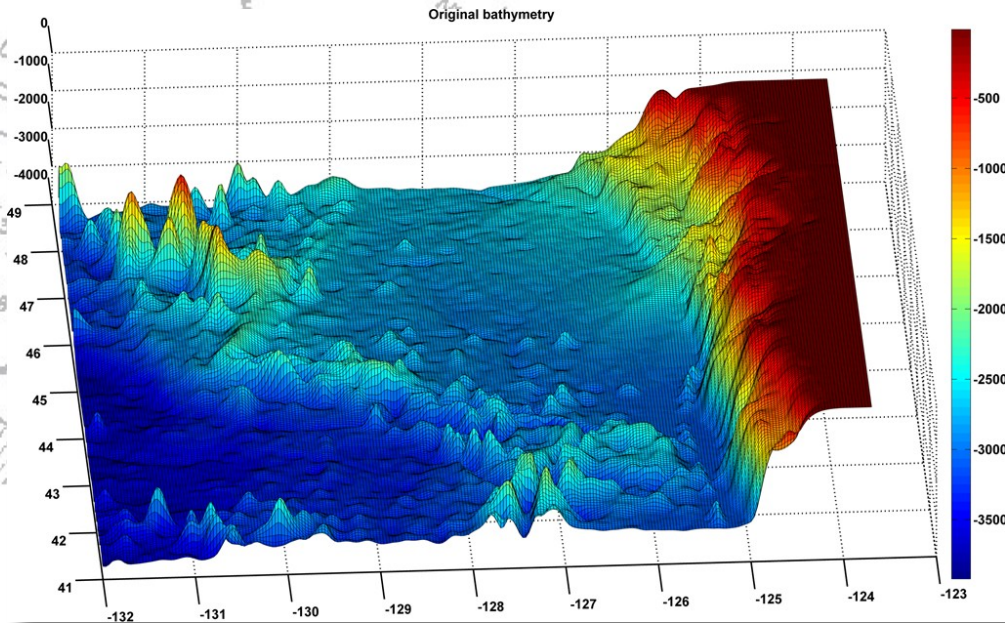
Батиметрия дна

- для выполнения задач по обслуживанию гидротехнических сооружений
- для контроля состояния подводных сооружений и трубопроводов
- для детального обследования дна реки перед и после проведения дноуглубительных работ

перенат Верх. Ладейский
(4,2-8,1 км)

стелер

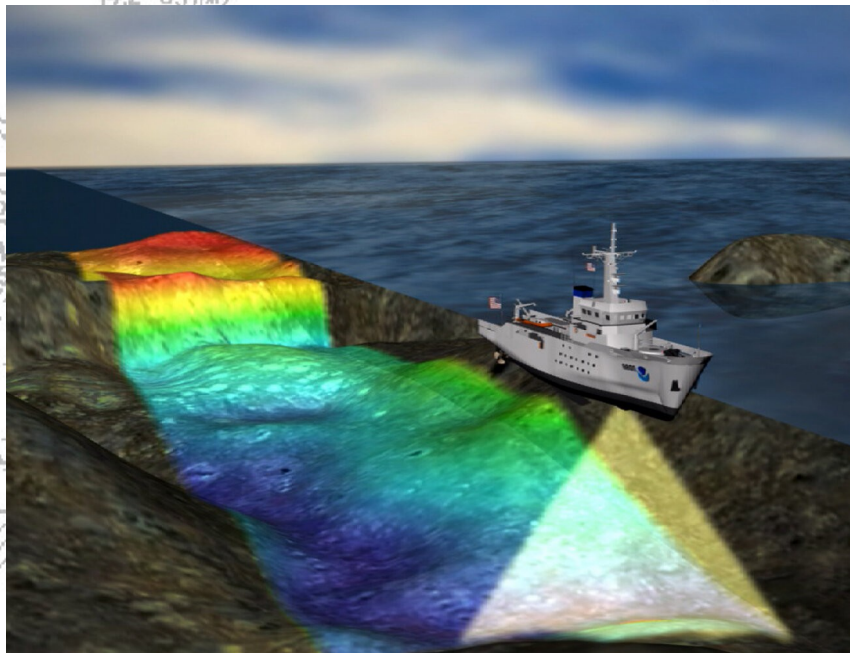
Пример после проведения дноуглубительных работ



Тральные работы

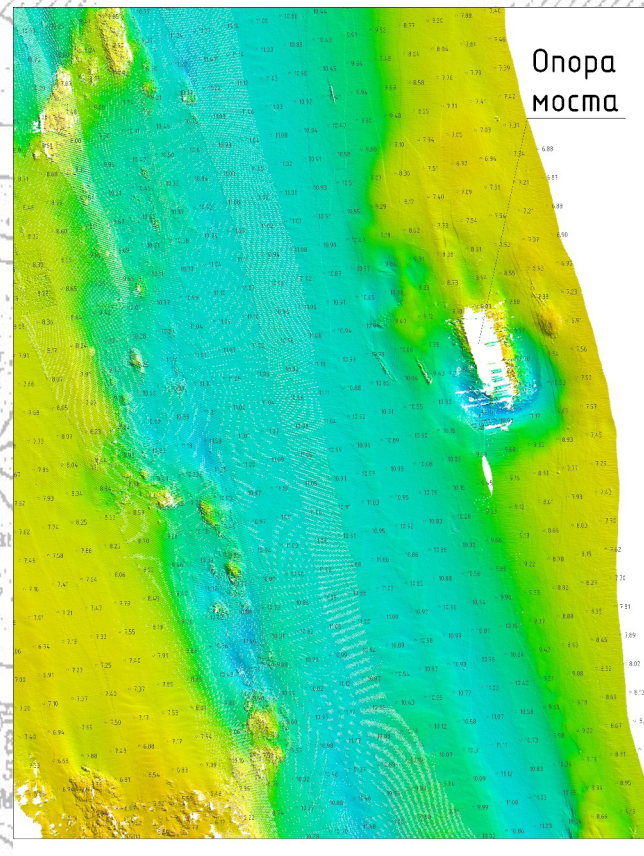
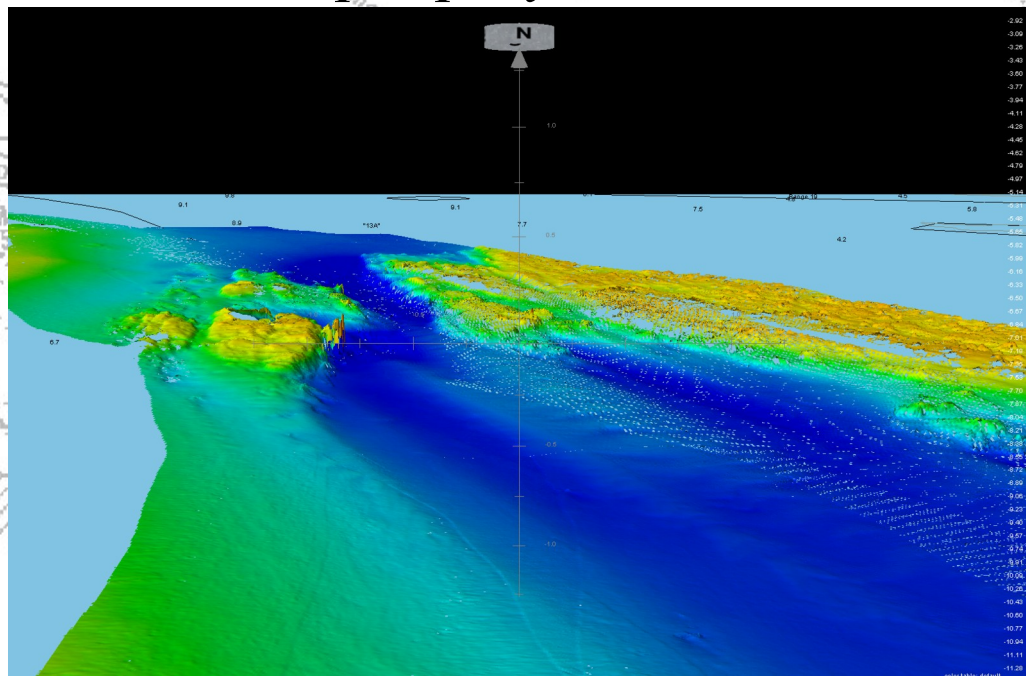
Необходимы для обнаружения подводного объекта и определения его точного местоположения

перенат Верх. Ладейский
(4,2-8,1км)

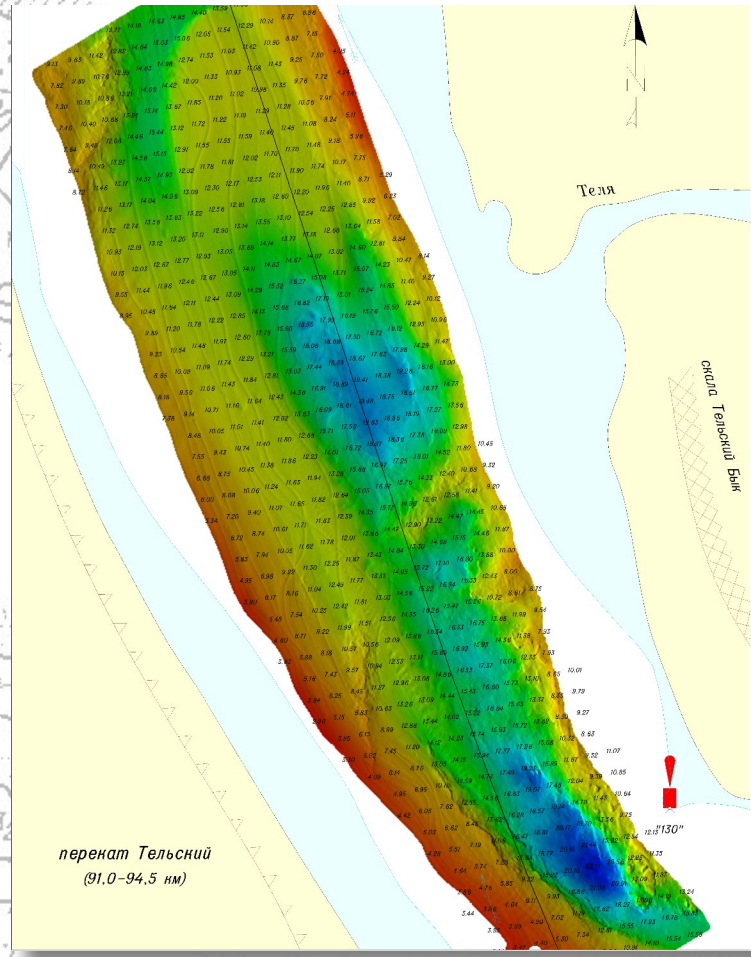
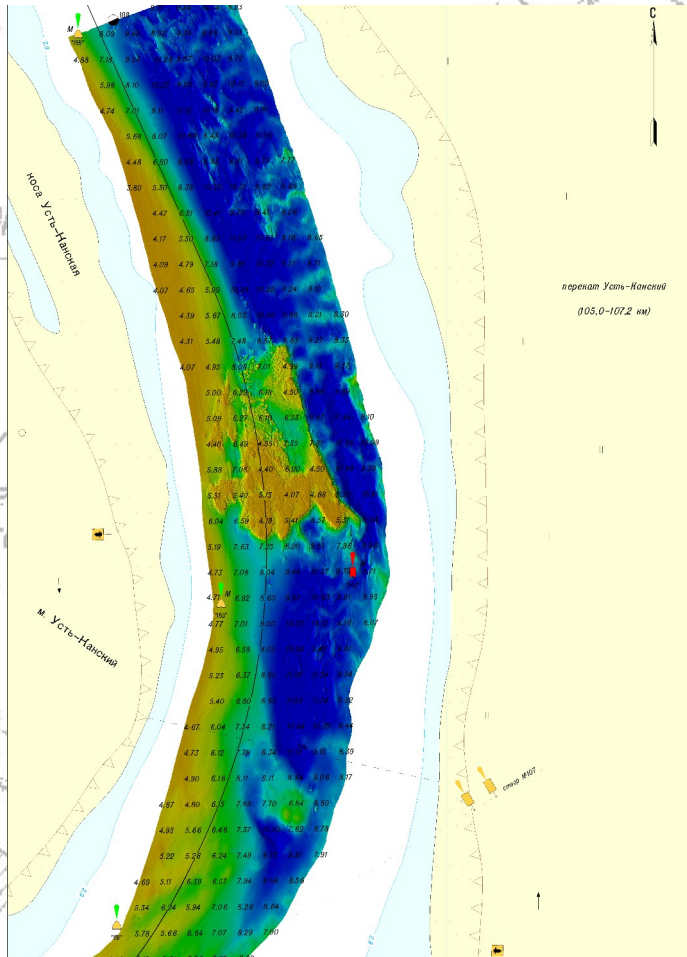


Работы выполненные ФБУ «Администрация «Енисейречтранс»

- а • Исследование состояния судового хода при строительстве Высокогорского моста через реку Енисей



Пример выполнения русловой съемки с составлением батиметрии дна русла реки Енисей на перекатах Усть-Канский и Тельский





а т ы ш е в

перенат Верх. Лад...
(4,2-8,1 км)

ФБУ «Администрация «Енисейречтранс»

Стеер № 6

перенат Лад...
(6,1-7,5 км)

Енисейречтранс.рф
(391) 259-14-12
reka@krsn.ru

о. Осердыш

нос Милованиха

о. Вsrх. Атамановский

Усть-Курьшан

нос Дураниха

Золотой Лобовский БММ

Стеер № 10